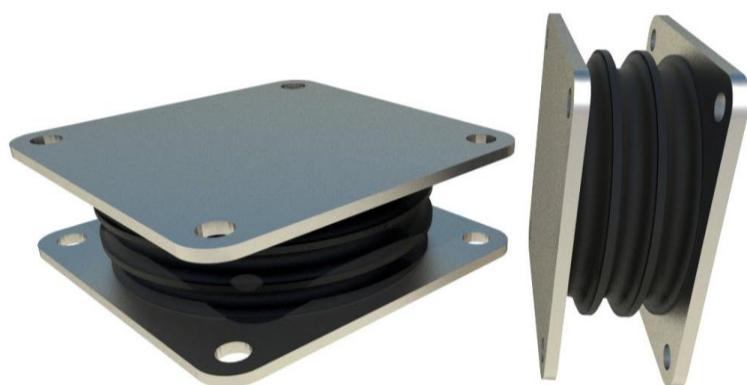


Supporti antivibranti particolarmente adatti ad isolare vibrazioni a bassa frequenza generate da macchine utensili e componenti industriali. La gamma SWR è tradizionalmente utilizzata nell'isolamento di rumore e vibrazioni indotti da carichi verticali. Ideali per generatori, compressori, pompe, macchine stradali ed altri macchinari in genere poco equilibrati dinamicamente, vengono spesso utilizzati per la sospensione di impianti su mezzi mobili, militari e macchine stradali e possono sostenere carichi tra i 650 kg ed i 7650 kg per supporto.

*Low frequency elastomeric noise and vibration isolators for industrial equipment and machinery. The SWR range of mounts are normally used to insulate the transmission of noise and vibration in vertically applied loads. Their applications can include generators, blowers, pumps, road machines or any equipment that by design is unbalanced. They can also be used for isolating instrumentation in mobile, military or road and can accommodate loads between 650 kg to 7650 kg per mount.*



### CAMPI D'IMPIEGO

- Macchine utensili
- Pompe
- Radiatori
- Impianti speciali

### APPLICATIONS

- Tooling machinery
- Pumps
- Radiators
- Special equipment

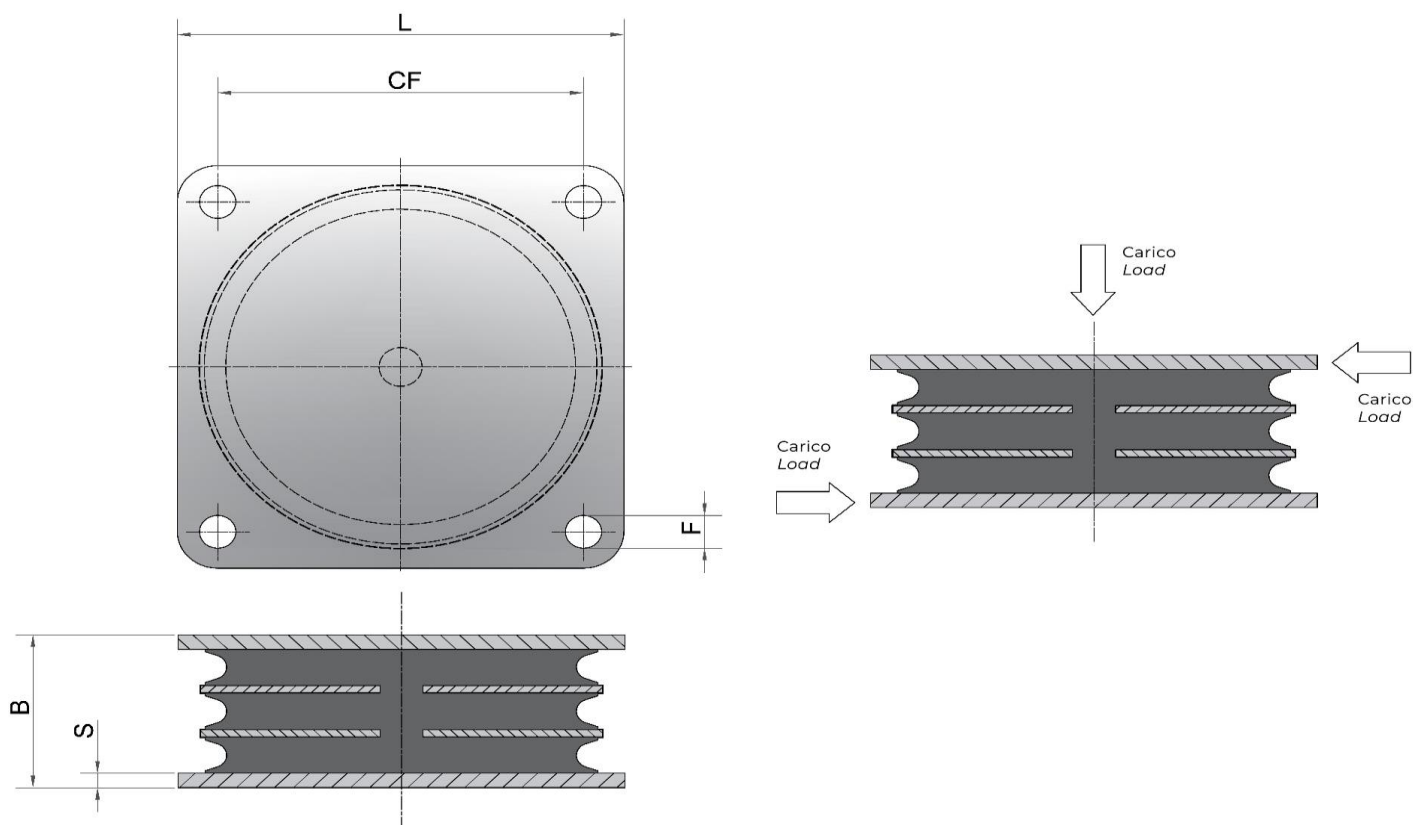
## REALIZZAZIONE STANDARD - STANDARD PRODUCTION

Piastre: Acciaio DD12 o DD13 (UNI EN 10111)  
Gomma naturale NR  
Zincatura secondo normativa CEE, esente CROMO VI, colore bianco  
Tolleranza sulla rigidezza:  $\pm 20\%$

*Plates: DD12 or DD13 steel (UNI EN 10111)  
Natural rubber NR  
Zinc plated in accordance with CE standards, CHROME VI free, white  
Stiffness tolerance:  $\pm 20\%$*

## OPZIONI & ACCESSORI - OPTIONS & ADDITIONAL PARTS

Realizzazione in gomma di durezza e tipologia differente  
*Alternative elastomeric hardness and compounds*



Codice	Durezza (IRHD)	L	B	CF	F	S	Rigidezza media a compressione Average compression stiffness (Kg/mm)	Carico massimo a compressione Max. compression load (kg)	Rigidezza media a taglio Average shear stiffness (Kg/mm)	Carico massimo a taglio Max. shear load (kg)
SWR150W	45	166	63	136	13.5	6	650	3000	14	300
SWR150M	60	166	63	136	13.5	6	1100	4950	23	580
SWR150H	70	166	63	136	13.5	6	1700	7650	33	850